



**Ayuntamiento
de Palencia**

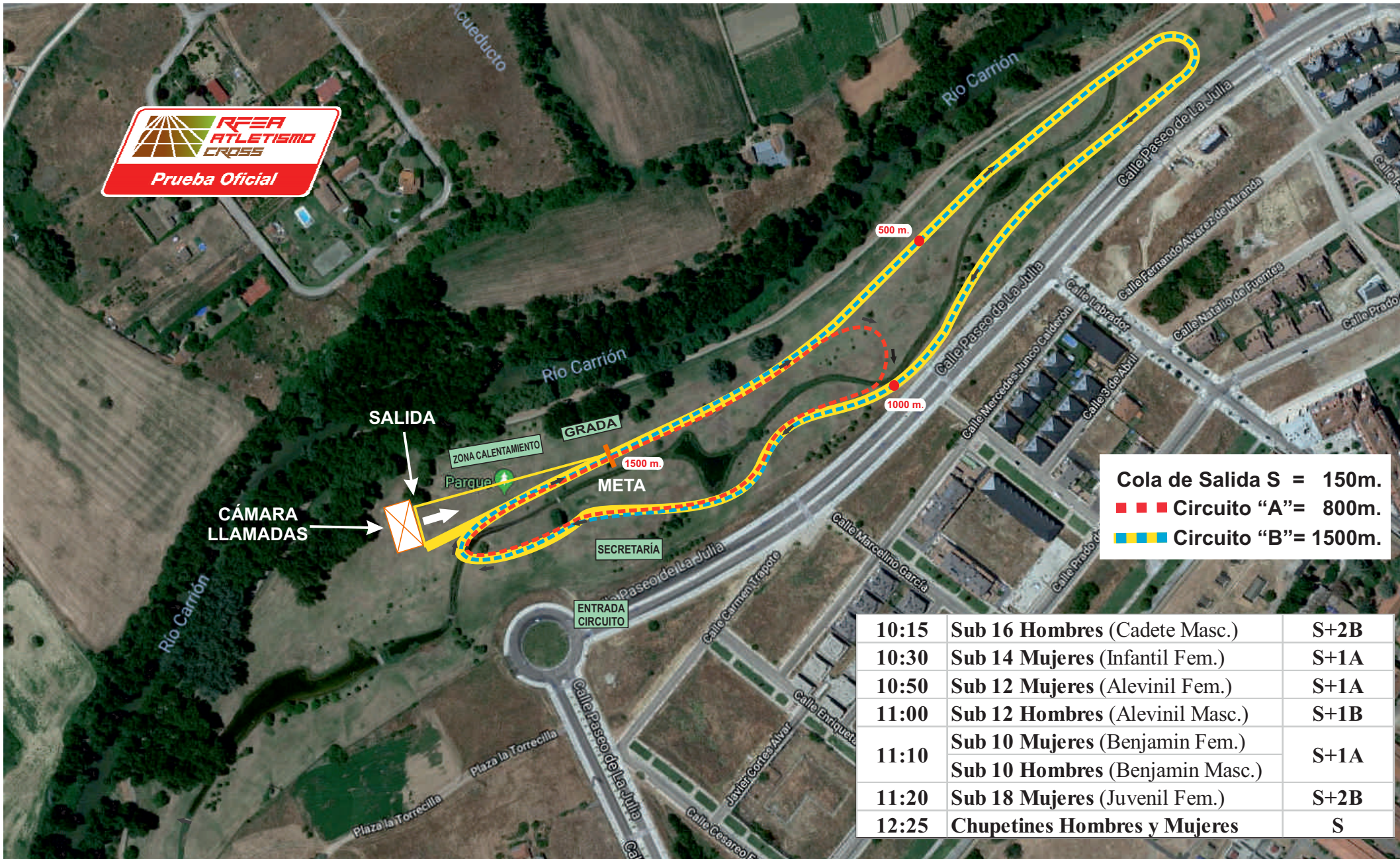


6º Cross Ciudad de Palencia "Mariano Haro"

Palencia, 04 de noviembre de 2018

Parque Rivera Sur

CIRCUITOS CATEGORÍAS MENORES



Cola de Salida S = 150m.
 ■■■ Circuito "A" = 800m.
 ■■■■ Circuito "B" = 1500m.

10:15	Sub 16 Hombres (Cadete Masc.)	S+2B
10:30	Sub 14 Mujeres (Infantil Fem.)	S+1A
10:50	Sub 12 Mujeres (Alevinil Fem.)	S+1A
11:00	Sub 12 Hombres (Alevinil Masc.)	S+1B
11:10	Sub 10 Mujeres (Benjamin Fem.)	S+1A
	Sub 10 Hombres (Benjamin Masc.)	
11:20	Sub 18 Mujeres (Juvenil Fem.)	S+2B
12:25	Chupetines Hombres y Mujeres	S

6º Cross Ciudad de Palencia "Mariano Haro"



**Ayuntamiento
de Palencia**



CIRCUITOS CATEGORÍAS MAYORES

